

#GigaRegion | digital
wallonia
.be

LA CONNECTIVITÉ MOBILE AU SERVICE DU TERRITOIRE, DES ENTREPRISES ET DES CITOYENS WALLONS

ÉTAT DES LIEUX À MI-PARCOURS (MAI 2018)

Territoire
connecté
et intelligent



Wallonie

Fin 2016, le Gouvernement wallon et les trois opérateurs de télécommunications mobiles ont conclu un accord sur 3 ans visant une collaboration ambitieuse pour l'amélioration de la couverture numérique mobile de demain en Wallonie.



proximus



L'ACCORD EN QUELQUES CHIFFRES

Couverture mobile du territoire (zones blanches, zones d'entreprises, grands axes routiers et ferroviaires et zones touristiques)

Innovation et recherche de solutions de connectivité (neutralité technologique)

2/3 des investissements avant fin 2018

proximus



orange



telenet

3

objectifs prioritaires

3

ans 2017-2019

3

opérateurs Télécom Mobiles

Projets pour le développement du territoire (ville intelligente, Internet des objets, données territoriales...)

20

millions d'€ par opérateur

1

comité de suivi trimestriel

Budget d'investissements complémentaires par rapport au plan de base des opérateurs

Coproduction avec les opérateurs d'une méthodologie de suivi de l'Accord avec indicateurs de résultats



Signé le 22 décembre 2016

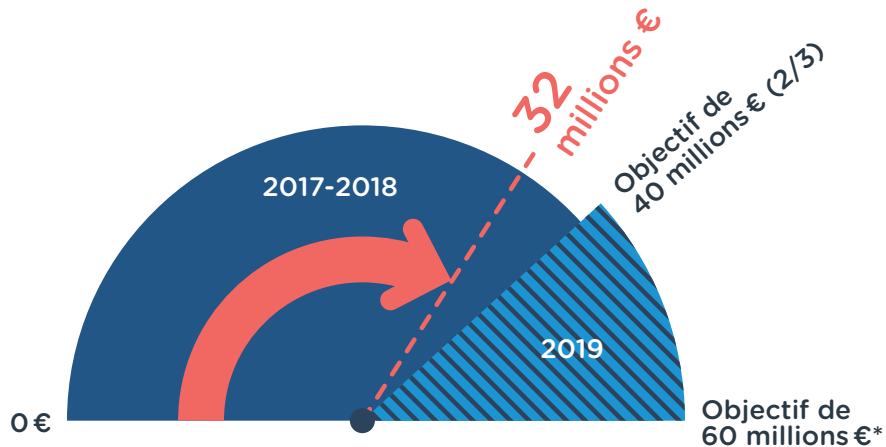


Une première en Région Wallonne et en Belgique



Exemple d'un partenariat public-privé (PPP) vertueux

BUDGETS SUPPLÉMENTAIRES INVESTIS PAR LES TROIS OPÉRATEURS (04/18)



Compte tenu du rythme de déploiement,
l'objectif d'investissements de 40 millions d'€*
devrait être atteint d'ici la fin de 2018.

*Investissements complémentaires par rapport au plan de base des opérateurs.
Sous réserve d'éventuels freins administratifs et autres.

UNE AMÉLIORATION SIGNIFICATIVE DE LA COUVERTURE MOBILE DES COMMUNES EN « ZONE BLANCHE »*

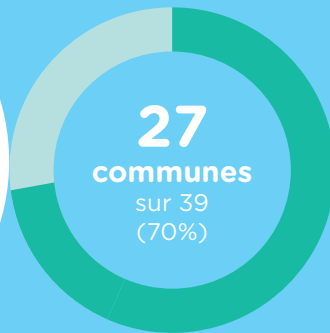
Avant l'Accord (01/17)



Nombre
de communes
en zone blanche
avec **au minimum**
85% de couverture
4G outdoor

(moyenne
des 3 opérateurs)

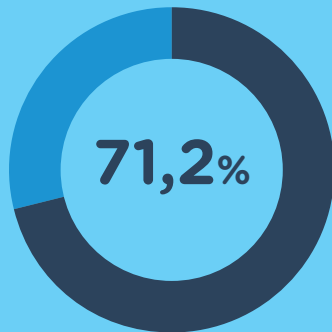
A mi-parcours (04/18)



* Selon l'IBPT, le Régulateur national des télécommunications en janvier 2017, 39 communes étaient considérées comme étant en zone blanche, toutes en Région wallonne. Une commune est dite en « zone blanche » si la couverture fixe en 30 Mbps ne dépasse pas les 60% de son territoire et que 100 % de son territoire ne dispose pas d'une couverture 4G outdoor.

RÉSULTATS AGRÉGÉS POUR LES 3 OPÉRATEURS À MI-PARCOURS (AVRIL 2018)

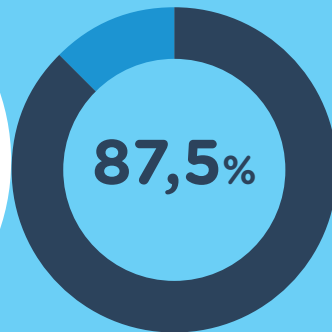
Avant l'Accord (01/17)



Moyenne globale
de **couverture**
4G outdoor

(% pop.)
dans les communes
en « zone blanche »

A mi-parcours (04/18)



WE [LOVE
KNOW
MAKE] DIGITAL!



Agence
du Numérique

Agence du Numérique

www.digitalwallonia.be

info@digitalwallonia.be

[@digitalwallonia](https://twitter.com/digitalwallonia) 

facebook.com/digitalwallonia 

+32 81 77 80 80

Avenue Prince de Liège, 133

B-5100 Jambes

CONTACTS

Pascal POTY

Expert Senior. Manager @ AdN
Digital Visionary & Smart Territory
Program Leader

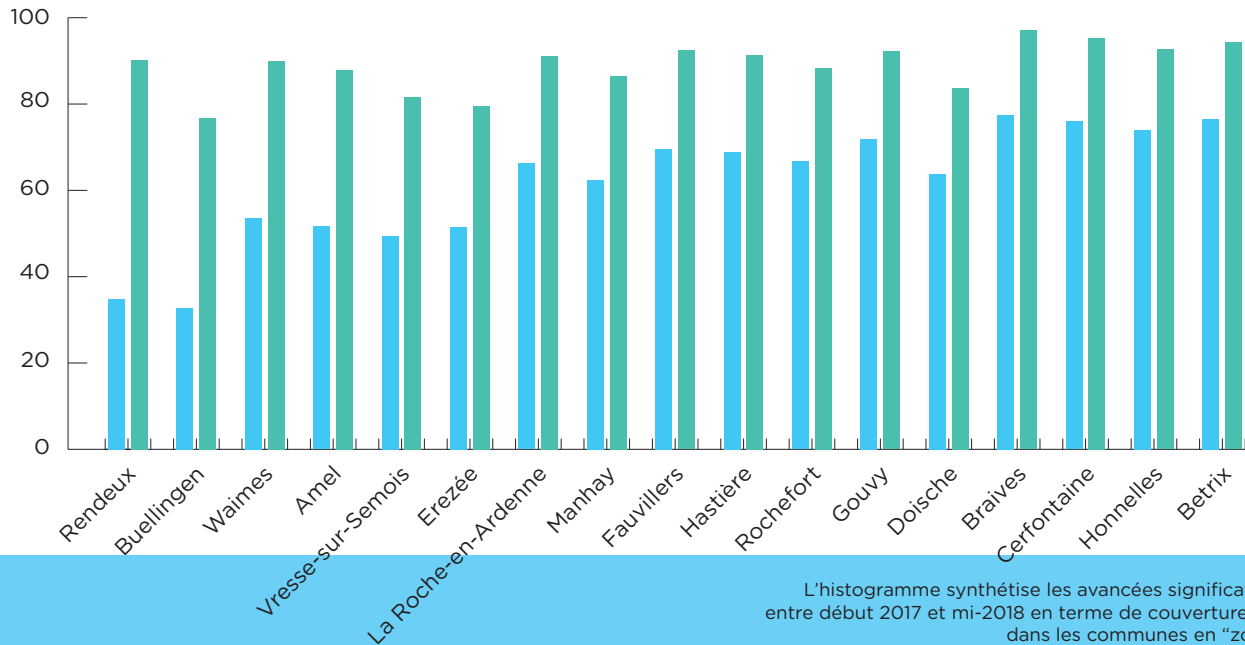
Philippe COMPERE

Smart Territory Expert
philippe.compere@adn.be

RÉSULTATS AGRÉGÉS À MI-PARCOURS (AVRIL 2018)

Moyenne de couverture 4G outdoor des 3 opérateurs dans les communes en « zone blanche » (% pop.)

Communes avec évolution supérieure à 15%

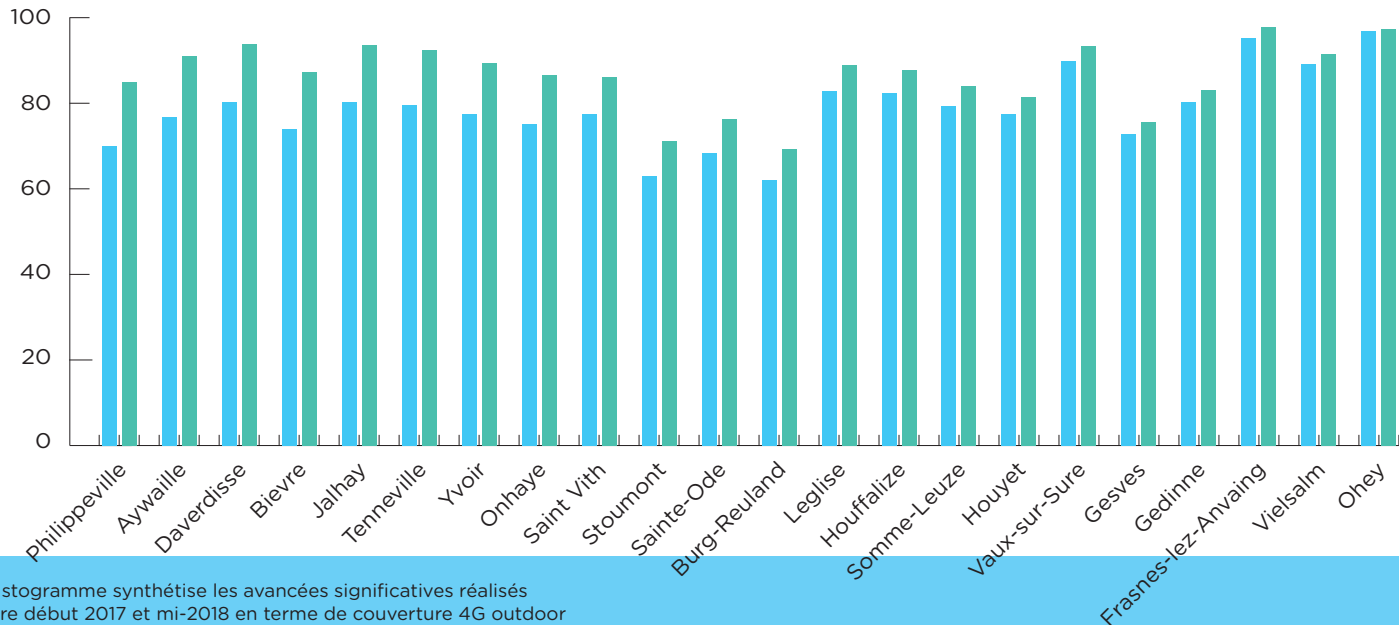


L'histogramme synthétise les avancées significatives réalisées entre début 2017 et mi-2018 en terme de couverture 4G outdoor dans les communes en "zone blanche"

RÉSULTATS AGRÉGÉS À MI-PAROURS (AVRIL 2018)

Moyenne de couverture 4G outdoor des 3 opérateurs dans les communes en « zone blanche » (% pop.)

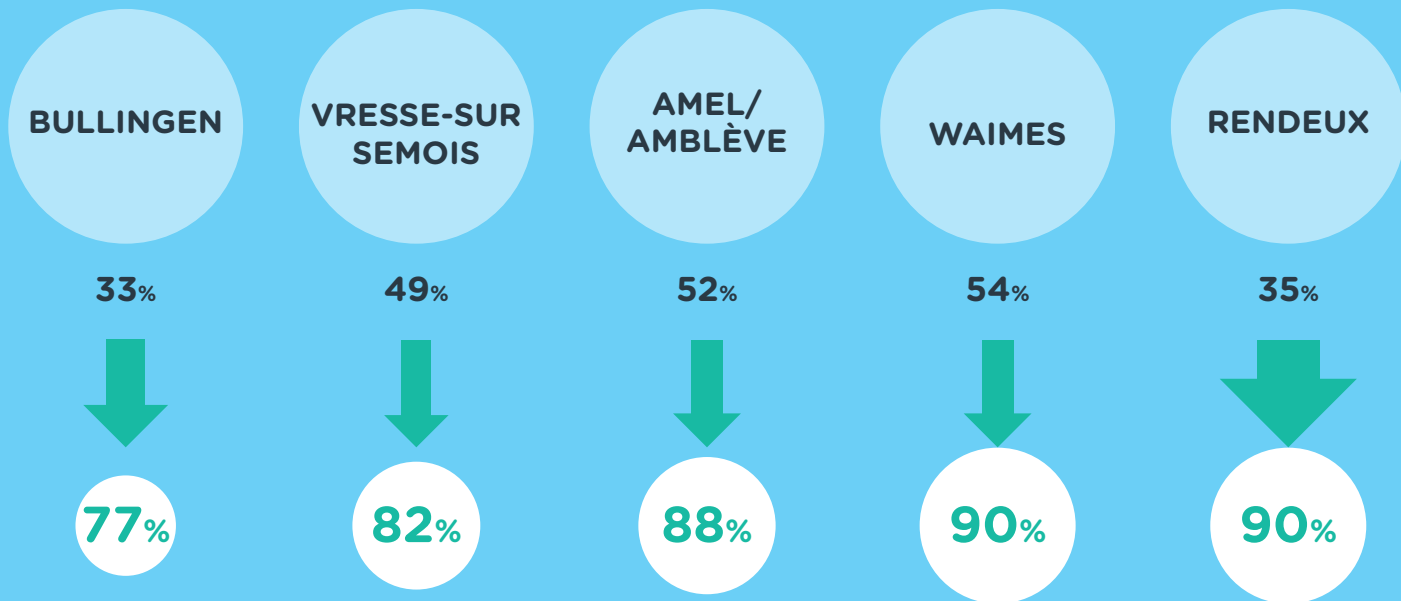
Communes avec évolution inférieure à 15%



L'histogramme synthétise les avancées significatives réalisés entre début 2017 et mi-2018 en terme de couverture 4G outdoor dans les communes en "zone blanche"

DES AVANCÉES SIGNIFICATIVES GRÂCE À CET ACCORD

Pourcentage de population couverte par la 4G outdoor, arrondis à l'unité (moyenne des 3 opérateurs).



UNE MEILLEURE CONNECTIVITÉ MOBILE POUR LES ZONES PRIORITAIRES*

27 ZAE sur les 286 sont situées sur des communes en « zone blanche »

L'Accord est complété par le Plan Wallon d'Investissement pour les ZAE situées sur les communes en « zone blanche »

Principaux axes routiers couverts en 4G outdoor (E411 en cours)



Zones d'Activités Economiques (ZAE)

Zones aéro-portuaires



Zones de flux de mobilité régionale



Zones d'activités touristiques

Nette amélioration de la couverture 4G outdoor des lignes de train régionales

Processus d'identification des principaux sites touristiques wallons en cours avec les opérateurs

A titre d'exemples parmi les sites prioritairement identifiés, citons Maredsous, Villers-la-Ville, Durbuy...

* Extrait de l'Accord : « (...) Les zones d'activités économiques, industrielles et commerciales présentant un intérêt ou des besoins spécifiques (...) »

PRINCIPAUX BÉNÉFICES DE L'ACCORD



Cadre permettant de faciliter le dialogue entre les opérateurs et les Elus locaux



Couverture optimale du territoire wallon avec des réseaux mobiles dédiés à l'Internet des Objets par les trois opérateurs



Très nette amélioration de la couverture mobile 4G du territoire wallon au profit de tous (entreprises, pouvoirs publics et citoyens)



Processus de coconstruction avec les trois opérateurs mobiles sur cette communication



Trois opérateurs mobiles unissent leurs forces pour atteindre le niveau le plus élevé possible de couverture sur le territoire wallon

proximus



telenet



orange



L'entrée en vigueur du CoDT au 01/06/17 a joué un rôle facilitateur important

#GigaRegion | digital
wallonia
.be

Retrouvez toute l'information (et plus...)
sur notre plateforme
www.digitalwallonia.be/gigaregion



proximus

